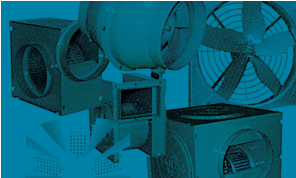


# FAN

## 팬류

빌딩과 맨션등의 고층건물은 물론, 일상생활의 여러곳에서 쾌적한 환경이 요구되고 있습니다. 저희 광신공조는 환기를 통해 쾌적한 실내공간 조성에 기여하고 있습니다. 저소음화와 시공성, 보수성 등의 향상, 지속적인 신기술 개발로 다양한 기종을 구비하여 고객의 다양한 요구에 대응하고 있습니다.

소형 시로코팬	스트레이트 시로코팬	양흡 시로코팬	팬도라그릴유닛	스형고압팬	대형고압팬	디지털환풍제어기 5000	덕트 인라인팬
 TFB-F16 BS	 TFS-GD20 CS	 TFB-GD23 DS / DT	 FG-200A/250A/300A	 TFP-F20 AS	 TFP-G60 ES / ET		 원형덕트 타입
 TFB-F19 DS / DT	 TFS-GD23 DS / DT	 TFB-GD25 ES / ET	 FG-350A/400A/450A	 TFP-F25 AS	 TFP-H80 ES / ET	<b>전압제어기</b> 	 사각덕트 타입
 TFB-G25 DS / DT	 TFS-GD25 ES / ET	 TFB-GD30 FS / FT	<b>팬도라연결유닛</b> 	 TFP-F30 BS	 TFP-H100 ES / ET	<b>서터</b> 	<b>사류덕트팬</b> 
 TFB-F28FS / FT	 TFS-GD30 FS / FT	 TFB-G31 FS	 FB-200A/250A/300A	 TFP-F35 CS	 TFP-T100 FS / FT	 SHP-40,45	 TFJ-F25 BS
 TFB-G29 ES / ET	 TFS-HD38 FS / FT	 TFB-G36 HS / HT		 TFP-F40 DS	 TFP-T120 ES/ ET	 SHP-50,60	 TFJ-F30 BS
 TFB-F29 FS / FT	 TFS-GD38 GT / HT	 TFB-G39 HT		 TFP-F45 ES / ET	 TFP-F130 FS/ FT (5인치 양계장팬)	 TFA-130/ 51인치	 TFD-F40 ES / F50 FT
	 TFS-GD40 HT	 TFB-H39 GT		 TFP-F45 ES	 TFP-S100 ES/ ET		 TFD-G50 DS / G50 DT
		<b>대형양흡시로코팬</b> 		 TFP-F50 ES / ET			



# FAN

## 팬류

저희 광산공조 제품은 비바람을 막아주고 어떠한 환경의 기후에도 환기에  
지장을 받지 않도록 설계된 HEAD와 곤충의 침입을 방지하는 방충망이 있는 제품으로  
브래킷(Bracket)이 돌출되어 있습니다.

대형덕트팬	대형송풍기 에어포일송풍기	포터블팬	플라스틱자동개폐형	실링팬	멀티천정용팬 급기형	열교환기	열비람
TFD-G80 HT스탠드형	다익형 송풍기	TFT-20	TFV-15ASG/20/25	TFV11-1D S/TFV14-1D FS	멀티천정용팬 급기형	H-100F	TFA-YBR6S/6T
TFD-G80 HT상부거치형	트윈 시로코팬	TFT-25	TFV-206GSV/256/306	TFV11-2D S/TFV14-2D FS	멀티천정용팬 배기형	H-150F	TFA-YBR12T/18T30T
TFD-G100 HT	TFW-F19 DS	TFT-30	TFV-208GV/258GV	TFV11-3D S/TFV14-3D FS	코너팬	H-200TW	
TFD-F100 MT	에어포일팬	TFT-35	TFV-208GV/258GV	TFV11-3D S/TFV14-3D FS	TFC16-1J / TFC13-1J	H-300TW	
TFD-G60 ESA	방재팬	TFT-40	TFV-208GV/258GV	TFV11-4D S/TFV14-4D FS	TFC13-2J	H-300TW	
TFD-G60 GT	TFU-G100 HT	TFT-40	TFV-10BV/15BV	TFV11-4D S/TFV14-4D FS	TFC13-3J		
TFD-F60 GT		포터블팬	욕실형환풍기	파이프 팬			
TFD-G75 SP		TFT-G60 ES/ET	TFV-13BV	TFV11-5D S/TFV14-5D FS			
TFD-H100 SP		TFT-H80 ES/ET	천정용 팬	디퓨셔 팬			
		TFT-H100 ES/ET	TFV-D15 ZPC	TFV-E15 AS			
			TFV-D15 ZPD	TFV-E20 AS			



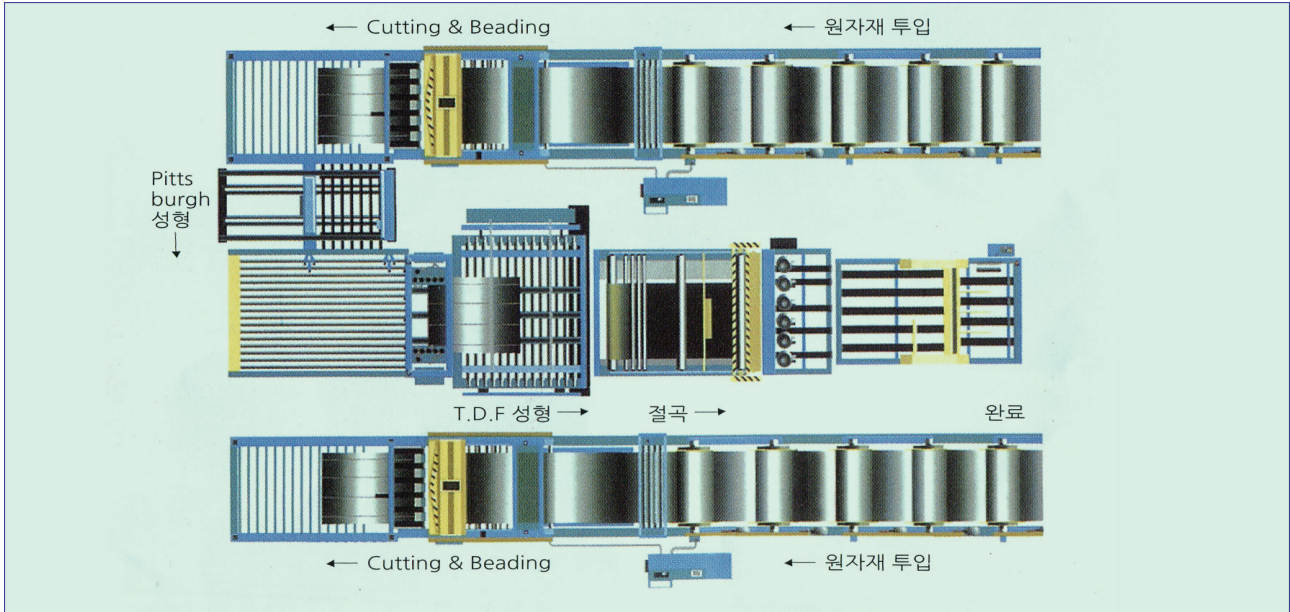


# T.D.F DUCT SYSTEM

직관LINE / 곡관LINE

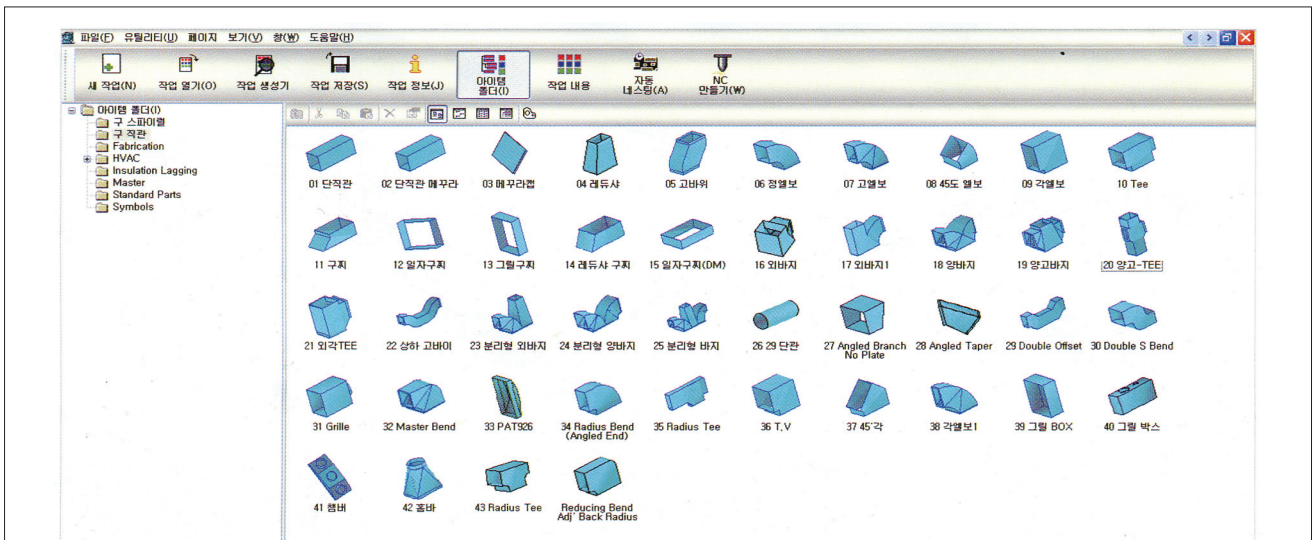
## 직관LINE

T.D.F(Transverse Duct Flange System)는 Duct Flange연결작업의 대혁신이라 할 수 있습니다. 기존 Angle Flange 또는 Flange Bar제작의 비능률적인 공법을 제거하고 Flange를 Duct몸체에 직접 성형하는 방법(제살접기식)입니다. 4개의 볼트, 너트 및 8개의 T.D.F Corner Plate를 사용하여 Duct를 연결하고 T.D.F Cleat로 조립을 완성합니다. 제작이 빠르기때 생산량이 증가되고 Angle Flange 또는 Flange Bar 제작을 하지 않으므로 인력과 시간이 절약되고 시공도 간단하며 Air Leakage를 줄일 수 있습니다.

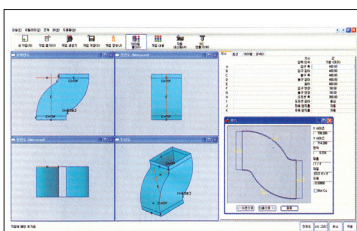


## 곡관LINE

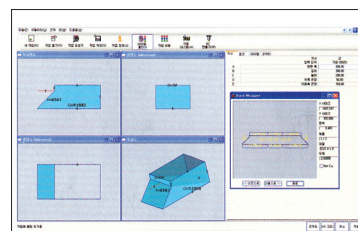
다양한 DUCT Pattern과 정밀한 CNC장비로 어떠한 모양의 Duct라도 정확하게 제작이 가능합니다.



- 고바위 (S관)

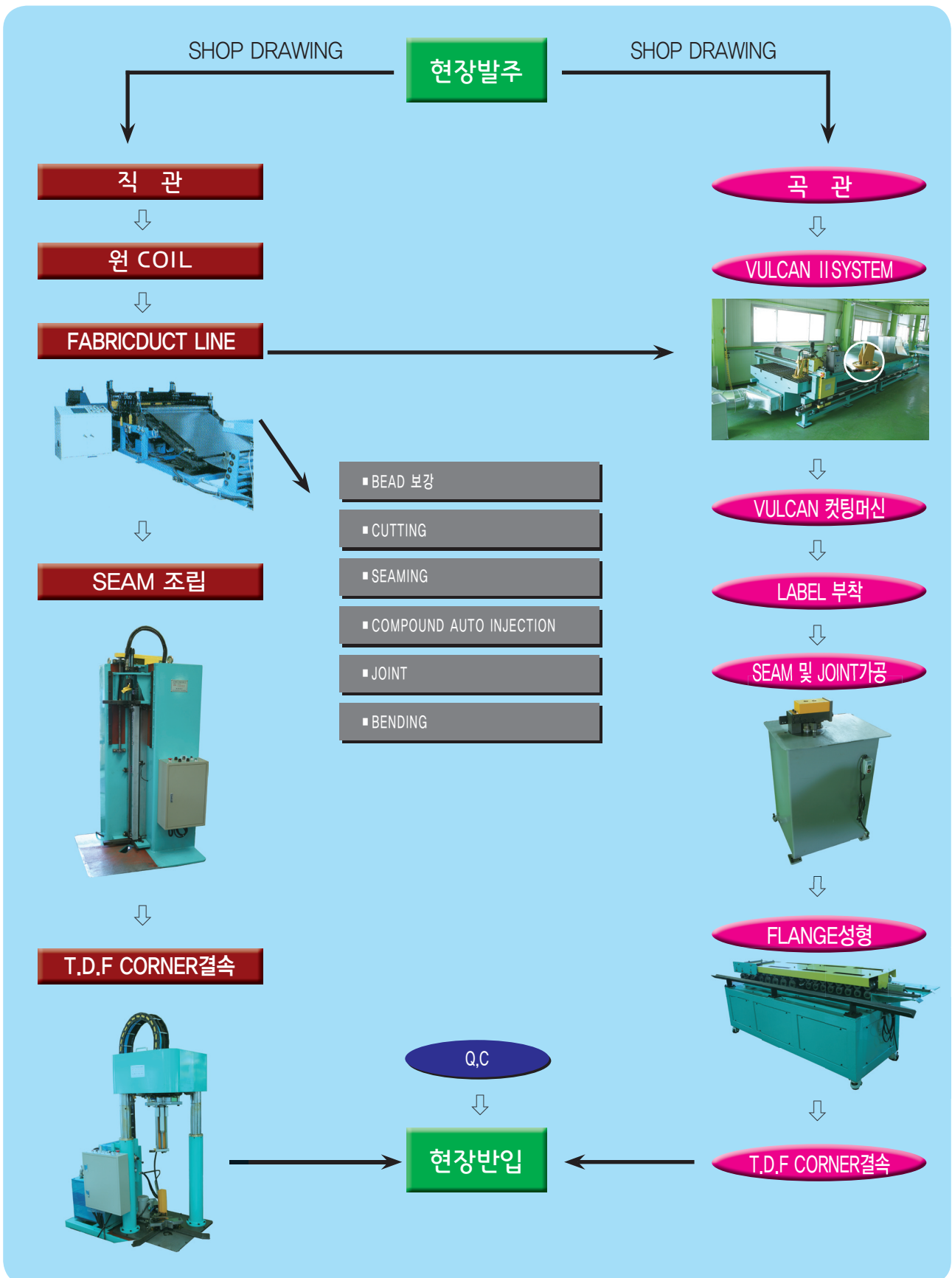


- 구 찌 (Branch)





# T.D.F 자동화 과정





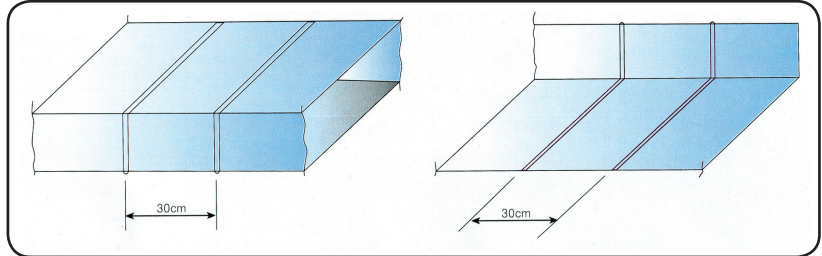


# DUCT 보강 / CLIP 간격 / T.D.F DUCT 시공

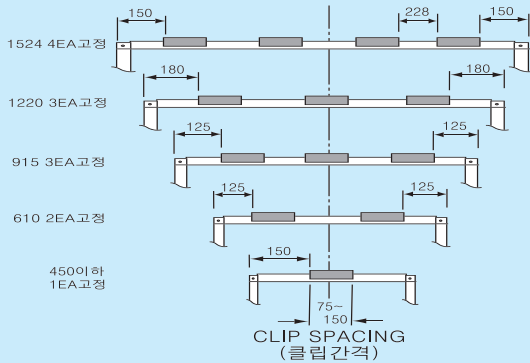
## DUCT의 보강

DUCT의 보강은 DUCT내 높은 정압이 가해졌을 때 진동과 소음을 줄이고 지탱력을 증가시키는 역할을 해줍니다.

DUCT의 몸체에 300mm 간격으로 U 형 보강홈을 Beading시킵니다.



## CLIP 간격



표준의 T.D.F Cleat길이는

75mm ~ 150mm, T.D.F Cleat의 수량은

Duct Size에 따라 결정되며

최대길이가 150mm로 제한되고,

450mm이하 Size는 1개의 T.D.F Cleat로 사용한다.

● 표준 T.D.F Cleat는 150mm기준으로 한다.

● 표준 두께는 0.8t 이상으로 한다.

## T.D.F DUCT 시공

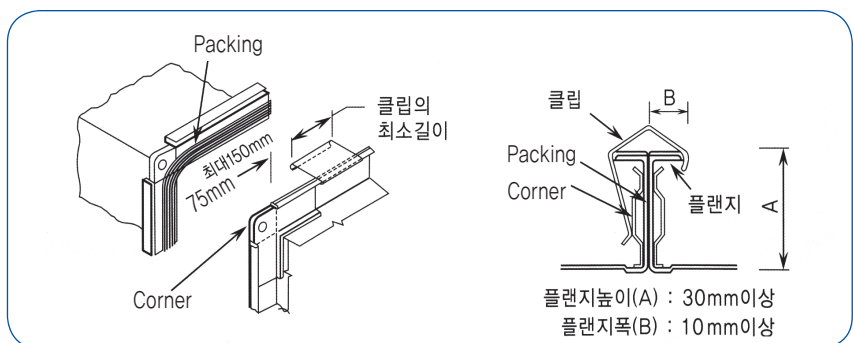
T.D.F(제살접기식) 플랜지공법은 아연도강판을 굽힘 가공한 T.D.F플랜지에 코너플레이트를 장착후 볼트, 너트로 조이고, 클리트 바(CLEAT - BAR)를 사용하여 플랜지와 플랜지를 조여준다. 접속은 아래와 같다.

## T.D.F플랜지공법의 덕트 규격

Thickness	저 속	고 속	접합방법
	DUCT SIZE	DUCT SIZE	
0.5T	450이하		Pittsburgh Seam
0.6T	450초과 750이하		Pittsburgh Seam
0.8T	750초과 1500이하	450이하	Pittsburgh Seam
1.0T	1500초과 2250이하	450초과 1200이하	Pittsburgh Seam
1.2T	2250초과	1200초과	Pittsburgh Seam

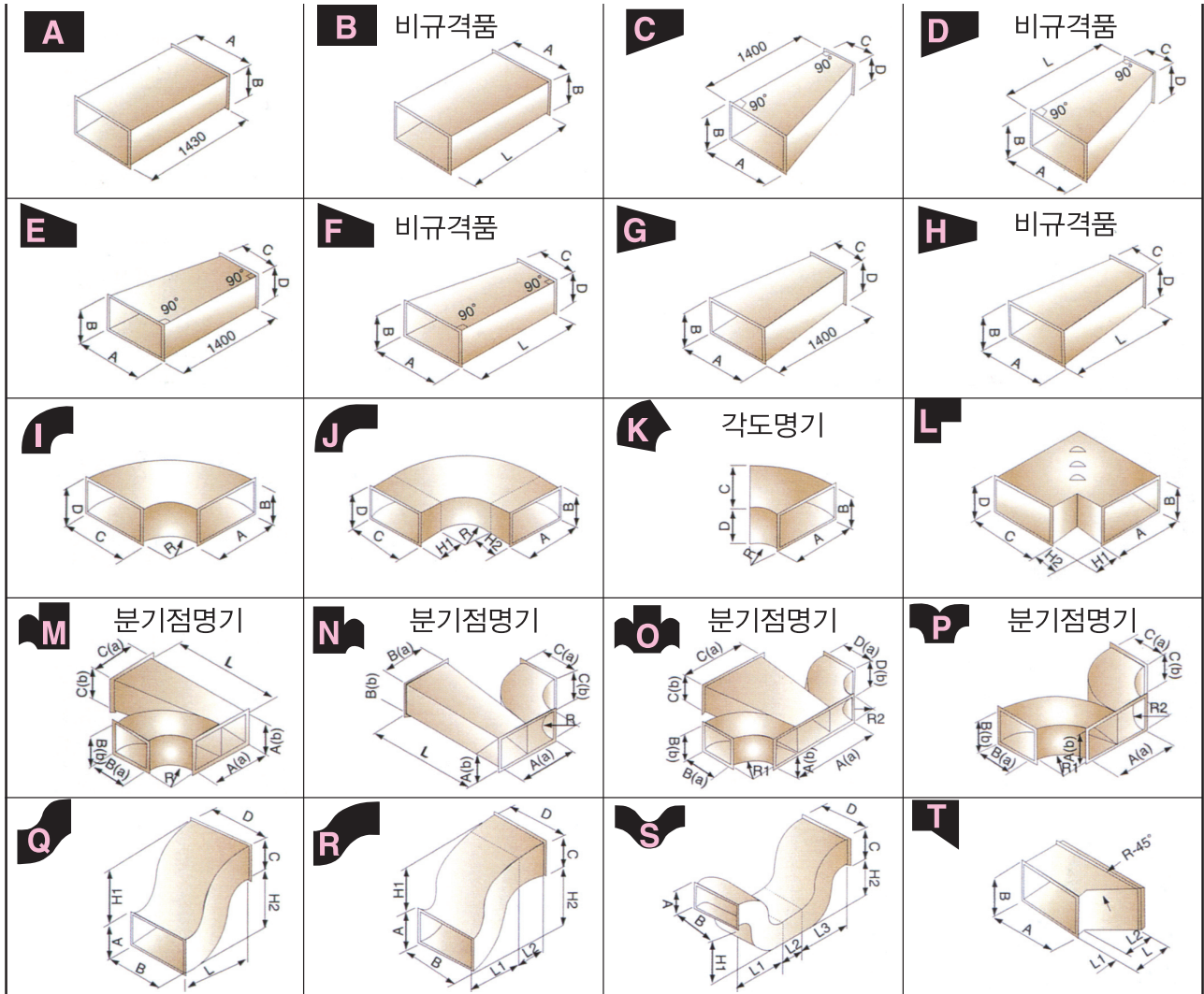
## 시공순서

1. 플랜지에 폭이 30mm, 두께 5T이고 한쪽면이 접착면인 Packing을 붙인다.
2. 플랜지와 플랜지를 마주하고 볼트, 너트를 사용하여 조여 준다.
3. 플랜지의 죄임을 좋게하기 위해 클리트 바를 플랜지에 채워준다.





# T.D.F DUCT 청구형식



Elbow사양	Type	Type별 명칭	45 Branch사양				
			규격	L	L1	L2	비고
* "R" = 각 장변 x 1/2을 규격품으로 함.	AB	Straight Duct	0~450	200	50	150	
	C-H	Transition	500~700	250	50	200	
* 비규격품일 경우 "R" 치수를 명기할 것.	HL	Elbow	<ul style="list-style-type: none"> <li>• Over 750 이상은 길이를 300으로 한다.</li> <li>• 최대한 규격품에 준해 청구할 것.</li> <li>• 비규격품시 현장여건에 맞게 청구한다.</li> <li>• 일자구찌일때는 표기해 줄것.</li> </ul>				
	M,N	Y-Branch					
	O	Cross					
	P	Tee					
	Q,R,S	Off Set					
	T	45 Branch					

## DUCT 청구시 유의사항

- 상,하 수평관계를 기재할 것.
- 치수, 수량 누락이 없도록 할 것.
- 제품의 고유번호를 개별적으로 필히 기재할 것.
- "Type"을 정확히 기재할 것.
- 분기관(M,N,O,P)는 시계방향으로 치수 기입할 것.

## DUCT 청구형식에 없는 부속은 도면을 첨부하여 청구할 것.

## 5ft Coil을 사용할 때 직관 표준

- T. D. F=1430
- Duct Mate=1530
- SUS 4ft Coil은 1120



**(주)광신공조**

---

본사 및 공장 : 경북 영천시 도남동 516번지  
TEL:(054)337-3344  
FAX:(054)337-3343

대구영업소 : 대구시 북구 노원3가 1033-3  
TEL:(053)356-8878  
FAX:(053 )356-6696